



radom
siła w precyzji

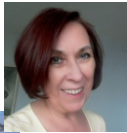


Ośrodek Kultury i Sztuki
Re-sursa Obywatelska

Miejska Instytucja Kultury
26 - 600 Radom, ul. Malczewskiego 16
tel./fax 48 36 242 63 www.resursa.radom.pl



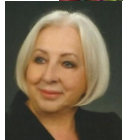
ZAPROSZENIE



Anna Michalczyk - nauczycielka języka angielskiego, pedagog i wychowawca młodzieży V Liceum Ogólnokształcącego im. Romualda Traugutta w Radomiu. Jej pozazawodową pasją są malarstwo i rysunek oraz rękodzieło artystyczne - biżuteria, haft, a także materiałowe lalki. Ma na swoim koncie udział w kilku plenerach plastycznych i zbiorowych wystawach sztuki.



Paulina Romanowska - radomianka, z wykształcenia diagnosta laboratoryjny. Od kilku lat zajmuje się szyciem lalek artystycznych, głównie dla dzieci. Uprawia ponadto rysunek i malarstwo. Swoje prace prezentowała na pięciu zbiorowych wystawach sztuk plastycznych, w tym poplenerowych.



Jolanta Weiser - emerytowana ekonomistka z Radomia. Uprawia malarstwo i rysunek, w kręgu jej zainteresowań pozostają także rękodzieło artystyczne (biżuteria i ubiory) oraz pisanie ikon. Od kilku lat z powodzeniem zajmuje się lalką artystyczną.

Prace swoje wystawiała na kilku zbiorowych ekspozycjach twórczości artystycznej, brała także udział w plenerach plastycznych.

„Sentymentalne powroty” to oryginalna pod względem formy, ale i ogólnego wyrazu artystycznego ekspozycja w Galerii „Resursa”, która w sposób szczególny oddaje klimat okresu przedwojennego. Nieliczni go jeszcze pamiętają, inni zaś znają tylko z różnorodnych przekazów historycznych. Za pomocą lalki materiałowej wykonanej ręcznie, jako obiektu plastycznego portretującego człowieka, autorki wystawy - Anna Michalczyk, Paulina Romanowska i Jolanta Weiser - ukazały różne aspekty życia w przedwojennym Radomiu, ale także nawiązały do treści amerykańskich, zgodnych z tematem tegorocznej „Uliczki Tradycji”.

Prezentowane prace mogą bez przeszkód stanowić realizację całkowicie autonomiczną, ale zamysłem twórczyni była prezentacja określonych kompozycji ilustrujących zadaną fabułę czy temat. Zaletą ekspozycji jest siła przekazu, zarówno estetycznego jak i emocjonalnego, z rzetelnością formalną. Widzimy ogromną dbałość o szczegóły z zachowaniem zgodności z dostępnymi przekazami historycznymi, ale także niezwykle pracowite wykonanie i pomysł realizacyjny oraz indywidualną interpretację plastyczną. Myślę, że ta ciekawa w formie i aranżacji ekspozycja przeniesie wszystkich w czasy, które coraz częściej wspominamy z sentymentalną łezką w oku.

Elżbieta Raczkowska
/komisarz wystawy/



Ośrodek Kultury i Sztuki
Resursa Obywatelska
Miejska Instytucja Kultury

zaprasza na
otwarcie wystawy lalek artystycznych
**Anny Michalczyk,
Pauliny Romanowskiej
i Jolanty Weiser**

Sentymentalne powroty



8 września (niedziela) 2019 r., godz. 15.00
(w ramach XII Uliczki Tradycji „Amerykanie w Radomiu”)
Galeria „Resursa”, ul. Malczewskiego 16

wystawa czynna do 23 września br.